



GEMENC Zrt.

a természet szolgálatában

FIGYELEM!!!

TISZTELT ERDŐJÁRÓK!

A Gemenc Zrt. a 2009. évi XXXVII. (az erdőről, az erdő védelméről és az erdőgazdálkodásról szóló) törvény 94.§.(1) értelmében **2013.február 1. és március 31. közötti időszakban teljes napszakra vonatkozó erdőlátogatási tilalmat rendel el.**

2013. FEBRUÁR 1. ÉS MÁRCIUS 31. KÖZÖTT CSAK AZ ALÁBBI UTAK ÉS HELYEK LÁTOGATHATÓK:

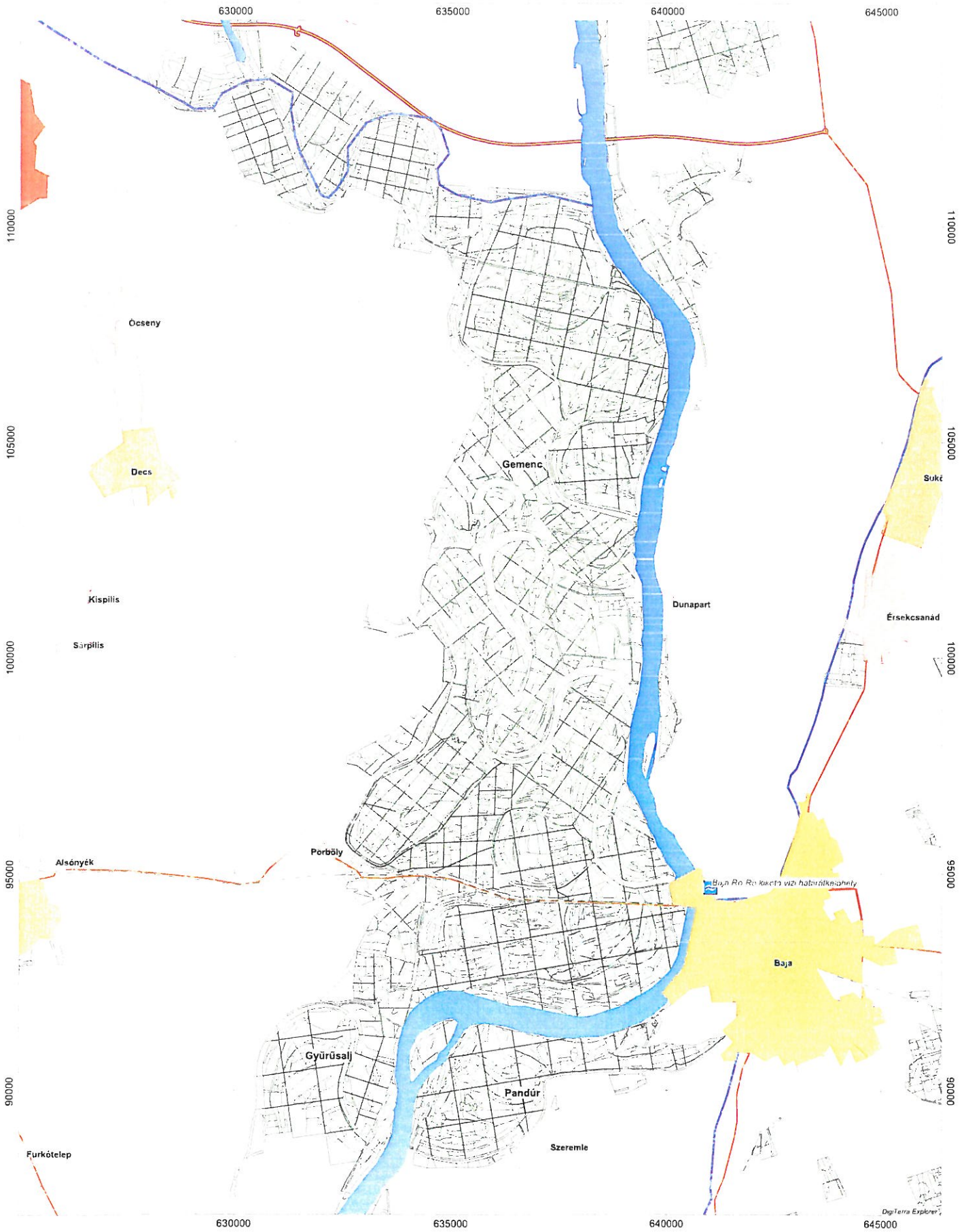
- az Erdei Vasút megállói a kisvasút menetrend szerinti járataival.
- az árvízvédelmi töltés Keselyús és Pörböly között gyalog és kerékpárral 8:00 és 17:00 óra között.
- Lassiból Malomtelelőn át a töltésig jelölt kék kereszt turistaút teljes hosszában.
- a Nyéki-Holt Duna tanösvény és a Malomtelelő tanösvény.
- a nagyrezéti Vadmegfigyelő az Ökoturisztikai Központból induló kijelölt gyalogösvényen.
- Baja-Dunafürdőtől a Vén-Duna partján a Cserta-Duna torkolatáig a kék sáv turistajelzés.

A korlátozással és a tilalommal kapcsolatban további információ itt kapható:

6500 Baja, Szent Imre tér 2. Tel.: 30/945-0522, 79/ 321-049, 326-387 Fax : 79/ 324-181

Web: www.gemenczrt.hu; Email: gemenc@gemenczrt.hu

Gemenc



Méretarány = 1 : 80000