



SZEKSZÁRDI JÁRÁSI HIVATAL
JÁRÁSI ÁLLATEGÉSZSÉGÜGYI ÉS ÉLELMISZER-ELLENŐRZŐ HIVATALA

Iktatószám: TO-041/30/640-6/2014.
Ügyintéző: -

Dr. Ugodi Andrea
Járási Hivatalvezető Asszony

Tolna Megyei Kormányhivatal
Szekszárdi Járási Hivatal

SZEKSZÁRD
Bezerédj u. 1.
7100

Tárgy: Tájékoztatás kéknyelv betegségről

Tájékoztatom, hogy 2014. október 13-án és 14-én - a NÉBIH Állategészségügyi és Diagnosztikai Igazgatóságának (ÁDI) pozitív eredményű virológiai vizsgálatai alapján - két Csongrád megyei kislétszámú szarvasmarha állományban megállapításra került a bejelentési kötelezettség alá tartozó kéknyelv betegség. Ezért a NÉBIH a 02.3/2827/005/2014. számú határozatban a kitörések körüli legalább 100 km-es sugarú kör által határolt területre *védőkörzetet*, továbbá a 02.3/2827/006/2014 számú határozattal a védőkörzet körüli 50 km széles sáv területére *megfigyelési körzetet* rendelt el

Ennek megfelelően Tolna megye egyes települései a *megfigyelési* körzetbe tartoznak.

A megfigyelés körzetre vonatkozó rendelkezések

1. A megfigyelési körzetbe tartozó településekről, illetve településrészekről származó fogékony állatoknak (*szarvasmarha, juh, kecske, vadon élő kérődző*) más tagországba és az ország kéknyelv betegségtől mentes területeire irányuló szállítása – a szezonálisan vektormentes időszak kihirdetéséig - kizárólag vágóhídra, azonnali vágásra történhet, a 1266/2007/EK rendelet 8. cikk (4) bekezdésében foglalt feltételeknek megfelelően. A kiviteli tilalom alól az illetékes ÉBÁI adhat felmentést.

2. A 1266/2007/EK rendelet V. melléklete szerint meghatározott vektormentes időszak kezdetét követően az 1. pontban említett kiszállítás előzetes elkülönítés és szerológiai illetve virológiai vizsgálat után továbbtartási céllal is lehetővé válik a 1266/2007/EK rendelet III. melléklete, A része 3., illetve 4. pontjában foglaltaknak megfelelően.

3. Abban az esetben, ha az állatokat 3. országba kívánják exportálni a vonatkozó állategészségügyi bizonyítványban foglaltak kell irányadónak tekinteni. Ha vonatkozó állategészségügyi bizonyítványban foglalt előírások lehetővé teszik a kéknyelv betegség miatt korlátozás alá vont területről történő szállítást is, akkor a bizonyítványban előírt feltételek teljesülése esetén az illetékes ÉBÁI az 1. pontban foglaltaktól eltérően engedélyt adhat az állatok exportjára, ha az 1266/2007/EK rendelet 8. cikk (5a) bekezdésében foglaltak is teljesülnek.

4. Másik EU tagországba szállítás esetén az állategészségügyi bizonyítvány kitöltésekor, illetve a TRACES rendszer használatakor a megfigyelés körzeti státuszának megfelelően meg kell jelölni a kéknyelv betegségre vonatkozó állategészségügyi garanciákat.

5. Fogékony állatokból álló szállítmányoknak a megfigyelési körzetből az ország mentes területeire irányuló szállítás esetén külön figyelmet kell fordítani a marhalevélen, illetve a juh kecske szállítólevélen és a 87/2012. (VIII. 27.) VM rendeletben előírt kísérő iratokon kívül a hatósági állatorvos által kiadott a kéknyelv betegségre vonatkozó kiegészítő igazolásra, amelynek minden esetben kísérmie kell a szállítmányt.

6. A megfigyelési körzeten belüli, vagy a védőkörzetbe irányuló szállításhoz a szállításra jogosult állatorvosnak igazolnia kell a kényelv betegségre vonatkozó kiegészítő igazoláson a 1266/2007/EK rendelet 7 cikke által előírt feltételek teljesülését. A kiegészítő igazolásnak a marhalevélen, illetve a juh kecske szállítólevélen és a 87/2012. (VIII. 27.) VM rendeletben előírt kísérő iratok kívül kísélnie kell a szállítmányt.

7. A megfigyelési körzetbe tartozó településeken illetve településrészekben tartott állatvásárra, állatpiacra, állatkiállításra kizárólag a megfigyelési körzetbe tartozó településekről származó fogékony állat szállítható be. Az állatvásár, állatpiac, állatkiállítás területéről az állatok csak a megfigyelési körzeten belülrre vagy védőkörzetbe szállíthatóak.

8. Sperma, petesejt és embrió kiszállítása megfigyelési körzetből csak az illetékes ÉBÁI engedélyével lehetséges. Az illetékes ÉBÁI az 1266/2007/EK rendelet III. mellékletének B. és C. részében meghatározott feltételek szerint adhat felmentést ezekben az esetekben. Belföldi szállítás esetén a hatósági állatorvosnak ki kell töltenie a megfelelő kiegészítő igazolást.

9. A védőkörzetben a később meghatározott monitoring programot kell folytatni.

Jelenleg betegség gyanúról, betegségről Tolna megye vonatkozásában nincs tudomásunk.

Kérem, működési területén fogékony állatok kapcsán a fentiek figyelembe vételével eljárni szíveskedjen, gyanú esetén az azonnali mintavételről hatóságom értesítése mellett gondoskodjon.

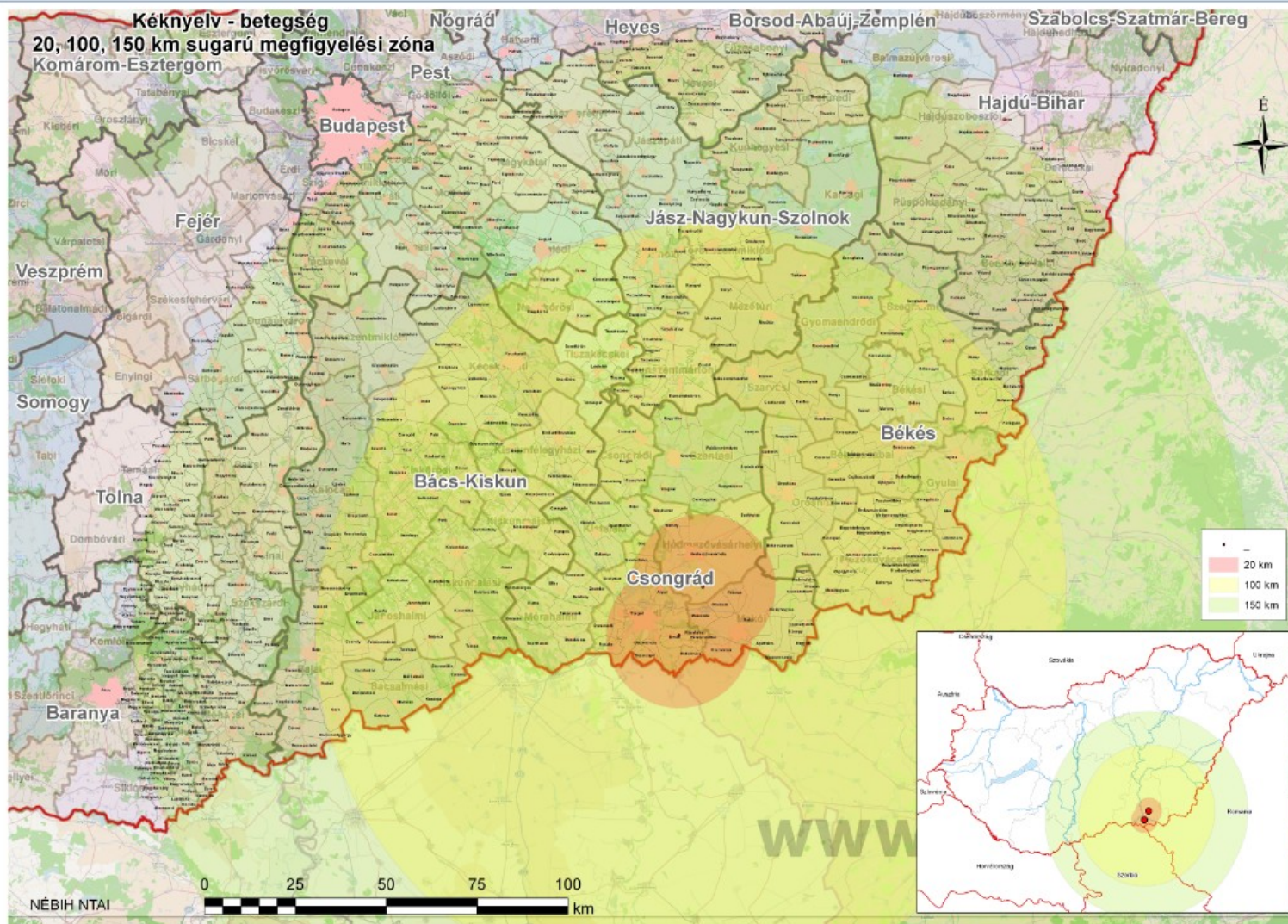
A kialakult járványhelyzetre való tekintettel hívja fel az állattartók figyelmét a kórokozó átvívő állatok fokozott gyérítésére!

Szekszárd, 2014. október 15.

P.H.

Dr. Radics Attila
járási főállatorvos

Melléklet: 2 db



közig határ neve	megye
Kakasd	Tolna
Miszla	Tolna
Bogyiszló	Tolna
Kistormás	Tolna
Szakály	Tolna
Sárpilis	Tolna
Paks	Tolna
Gerjen	Tolna
Bonyhád	Tolna
Kismányok	Tolna
Bölcske	Tolna
Varsád	Tolna
Nagyszékely	Tolna
Tengelic	Tolna
Mucsi	Tolna
Bátaszék	Tolna
Őcsény	Tolna
Pálfa	Tolna
Várdomb	Tolna
Dunaszentgyörgy	Tolna
Kölesd	Tolna
Tolnanémedi	Tolna
Alsónyék	Tolna
Diósberény	Tolna
Báta	Tolna
Bikács	Tolna
Csibrák	Tolna
Györköny	Tolna
Mucsfa	Tolna
Nagymányok	Tolna
Kajdacs	Tolna
Harc	Tolna
Závod	Tolna
Szálka	Tolna
Bonyhádvarasd	Tolna
Németkér	Tolna
Szakadát	Tolna
Regöly	Tolna
Felsónána	Tolna
Nagyvejke	Tolna
Szedres	Tolna
Keszőhidegkút	Tolna
Kisdorog	Tolna
Szárazd	Tolna
Nagydorog	Tolna
Murga	Tolna
Fadd	Tolna
Dúzs	Tolna
Cikó	Tolna

Pincehely	Tolna
Pusztahencse	Tolna
Mórágyp	Tolna
Simontornya	Tolna
Sárszentlőrinc	Tolna
Udvari	Tolna
Zomba	Tolna
Kéty	Tolna
Szekszárd	Tolna
Kalaznó	Tolna
Fácánkert	Tolna
Lengyel	Tolna
Decs	Tolna
Tolna	Tolna
Györe	Tolna
Sióagárd	Tolna
Hőgyész	Tolna
Aparhant	Tolna
Grábóc	Tolna
Izmény	Tolna
Kisszékely	Tolna
Belecska	Tolna
Bátaapáti	Tolna
Madocsa	Tolna
Alsónána	Tolna
Gyönk	Tolna
Medina	Tolna
Kisvejke	Tolna
Tevel	Tolna
Dunaföldvár	Tolna
Váralja	Tolna
Mócsény	Tolna
Pörböly	Tolna