



GEMENC Zrt.

a természet szolgálatában

FIGYELEM!

TISZTELT ERDŐJÁRÓK!

A **Gemenc Zrt.** a 2009. évi XXXVII. (az erdőről, az erdő védelméről és az erdőgazdálkodásról szóló) törvény 94.§. (1) értelmében 2026. február. 2. és március 13. között teljes napszakra vonatkozó erdőlátogatási tilalmat rendel el.

**2026. FEBRUÁR 2-ÁN 0.00 ÓRÁTÓL
MÁRCIUS 13-ÁN 24.00 ÓRÁIG**

TILOS AZ ERDŐBEN TARTÓZKODNI!

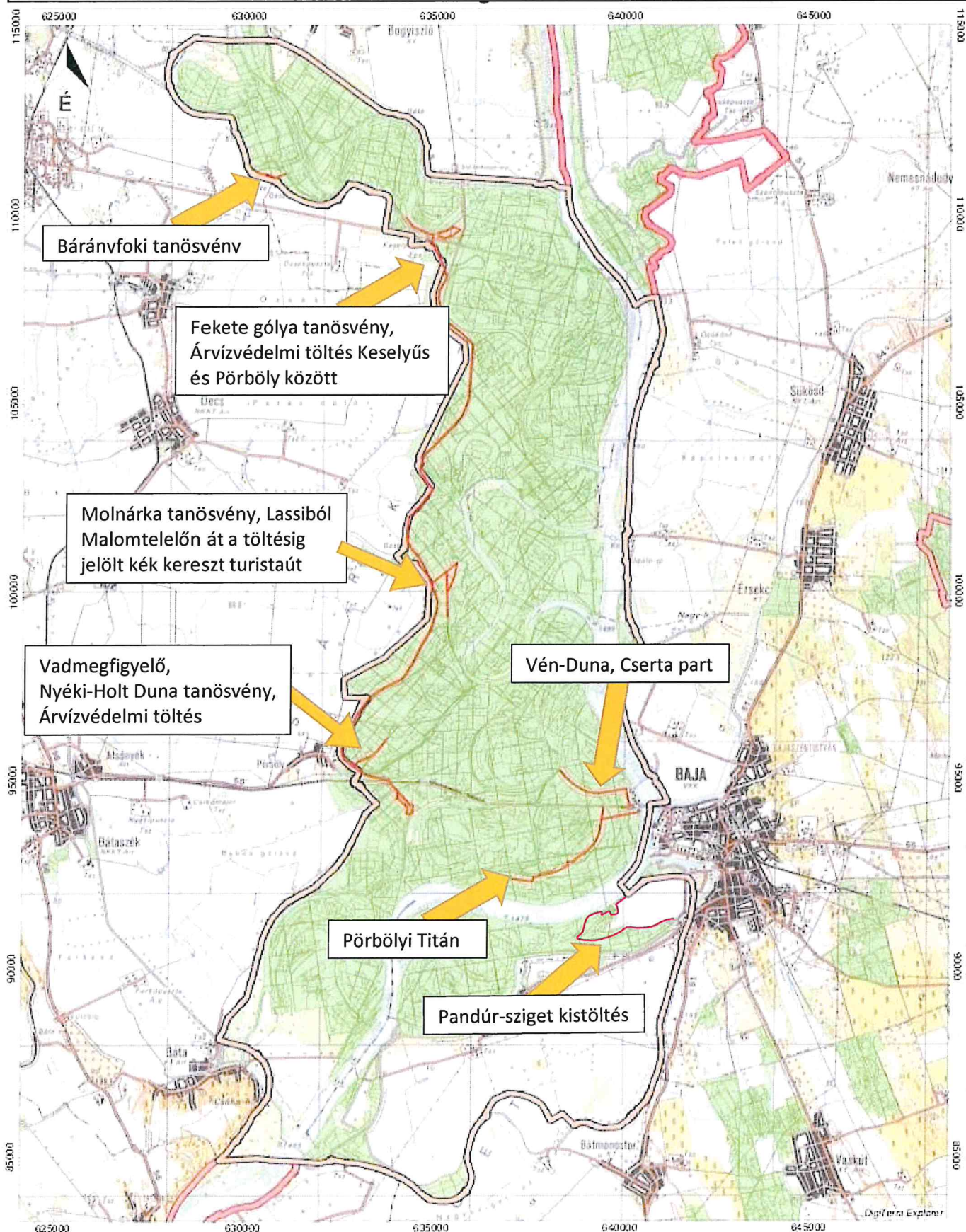
Gemenci Erdő- és Vadgazdaság Zrt.

BÁTASZÉKI ERDÉSZET

A korlátozással kapcsolatban további információ:

www.gemenczrt.hu ♦ bataszek@gemenczrt.hu

Az erdőlátogatási tilalom (2026. február 2. – március 13.) alatt
8.00 és 17.00 óra között látogatható útvonalak



Báránvfoki tanösvény

Fekete gólya tanösvény,
Árvízvédelmi töltés Keselyűs
és Pörböly között

Molnárka tanösvény, Lassiból
Malomtelelőn át a töltésig
jelölt kék kereszt turistaút

Vadmegfigyelő,
Nyéki-Holt Duna tanösvény,
Árvízvédelmi töltés

Vén-Duna, Cserta part

Pörbölyi Titán

Pandúr-sziget kistöltés

Méretarány = 1 : 130000

piros: látogatható útvonalak

2026. február 2-án 0:00 órától március 13-án 24:00-ig teljes erdőlátogatási tilalom vonatkozik a vadászterület kék vonallal jelzett határán belül zölddel színezett erdőterületekre.

Fenti időszakban csak az alábbi utak és helyek látogathatók 8:00 és 17:00 óra között:

- az Erdei Vasút megállói a kisvasút menetrend szerinti járataival.
- az árvízvédelmi töltés Keselyús és Pörböly között gyalog és kerékpárral
- a Bárányfoki tanösvény, a Nyéki-Holt Duna tanösvény, a Molnárfok tanösvény Malomtelelő és Lassi között, a Fekete gólya tanösvény a keselyúsi fogadóépülettől.
- Lassiból Malomtelelőn át a töltésig jelölt kék kereszt turistaút teljes hosszában.
- a nagyrezéti Vadmegfigyelő az Ökoturisztikai Központból induló kijelölt gyalogösvényen.
- Baja-Dunafürdőtől a Vén-Duna partján a Cserta-Duna torkolatáig a kék sáv turistajelzés, valamint a nyárfalevél turista jelzés az ország legnagyobb kerületű fájáig.
- a Pandúr-szigeti kistöltés kerékpárútja.

