

MÚZEUMPEDAGÓGIA



HON- ÉS NÉPISMERETI FOGLALKOZÁS

A Bátai Tájház a kulturális javakhoz való hozzáférés biztosítása érdekében múzeumpedagógiai programjaival segíteni kívánja az iskolai és az iskolán kívüli nevelés céljainak elérését. A kiállítás bemutatása a választott téma szerint, interaktív beszélgetés keretében történik. Kiemelt témák: a népi építkezés, berendezés, táplálkozás, népviselet, paraszti munkák, mesterségek, családi és társadalmi kapcsolatok, jeles napok, ünnepek.

A ház és berendezése

Házépítéshez használt anyagok, munkaeszközök bemutatása.

A parasztházak stílusa, funkciója.

A ház beosztása. Szoba beosztása és berendezése.

Konyha funkciója, konyhai eszközök.

Tüzelőberendezések változása.

Foglalkozást segítő eszközök: foglalkoztató füzet, kiállítás-vezető, kártyák, színező.

Helyszín: Bátai Tájház Bába, Fő utca 86.

Program időtartama: 45 perc.

Célcsoport: általános iskolások, középiskolások, felsőoktatásban tanulók, pedagógusok, szülők.



A ház melléképületei

Kamra és a gazdasági épületek.

Az állattartás és terménytárolás épületei.

Présház.

Kocsiszín.

Munkaeszközök.

Foglalkozást segítő eszközök: foglalkoztató füzet, kiállítás-vezető, kirakó, színező

Helyszín: Bátai Tájház Bába, Fő utca 86.

Program időtartama: 45 perc.

Célcsoport: általános iskolások, középiskolások, felsőoktatásban tanulók, pedagógusok, szülők.



Hétköznapiak

A paraszti munka éves rendje.

Családon belüli munkamegosztás.

Munkára nevelés.

Közösen és kölcsönösen végzett munka.

A munkához kapcsolódó szokások.

Termények, termékek.

Falusi kereskedők, mesteremberek.



Foglalkozást segítő eszközök: foglalkoztató füzet, kiállítás-vezető, kirakó, színező.

Helyszín: Bátai Tájház Bába, Fő utca 86.

Program időtartama: 45 perc.

Célcsoport: általános iskolások, középiskolások, felsőoktatásban tanulók, pedagógusok, szülők.

Jeles napok, ünnepek

Az évszakok jeles napjaihoz kötődő szokások.

Ünnepek: egyházi, családi.

Fiatalok tanulási, szórakozási szokásai.

Foglalkozást segítő eszközök: foglalkoztató füzet, kiállítás-vezető, kirakó, színező.

Helyszín: Bátai Tájház Bába, Fő utca 86.

Program időtartama: 45 perc.

Célcsoport: általános iskolások, középiskolások, felsőoktatásban tanulók, pedagógusok, szülők.



A népi táplálkozás

Alaptáplálékok.

Ételek.

Étkezési rend.

Tartósítás, tárolás.

Foglalkozást segítő eszközök: foglalkoztató füzet, kiállítás-vezető, kirakó, színező.

Helyszín: Bátai Tájház Bába, Fő utca 86.

Program időtartama: 45 perc.

Célcsoport: általános iskolások, középiskolások, felsőoktatásban tanulók, pedagógusok, szülők.



Ruházat

Ruházat elemei, anyaga.

Népviselés.

A viselet jelző szerepe.

Kelengye.

Foglalkozást segítő eszközök: foglalkoztató füzet, demonstrációs ruhadarabok, kiállítás-vezető, kirakó, színező.

Helyszín: Bátai Tájház Bába, Fő utca 86.

Program időtartama: 45 perc

Célcsoport: általános iskolások, középiskolások, felsőoktatásban tanulók, pedagógusok, szülők.



Családi és társadalmi kapcsolatok

Rokonság, szomszédság, komaság.

Az ember életének jelentős fordulópontjai.

A falu közössége, öngazgatási szervei.

A falusi szellemi élet központja.

Foglalkozást segítő eszközök: foglalkoztató füzet, kiállítás-vezető, kirakó, színező.

Helyszín: Bátai Tájház Báta, Fő utca 86.

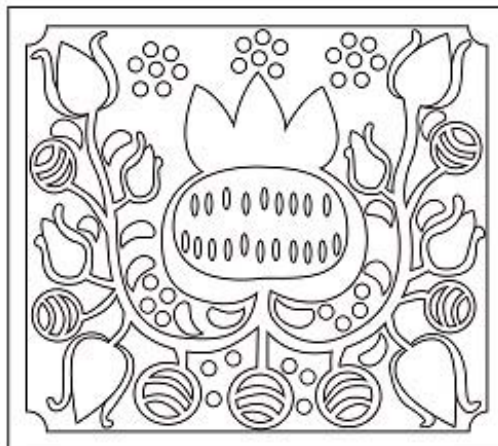
Program időtartama: 45 perc.

Célcsoport: általános iskolások, középiskolások, felsőoktatásban tanulók, pedagógusok, szülők.

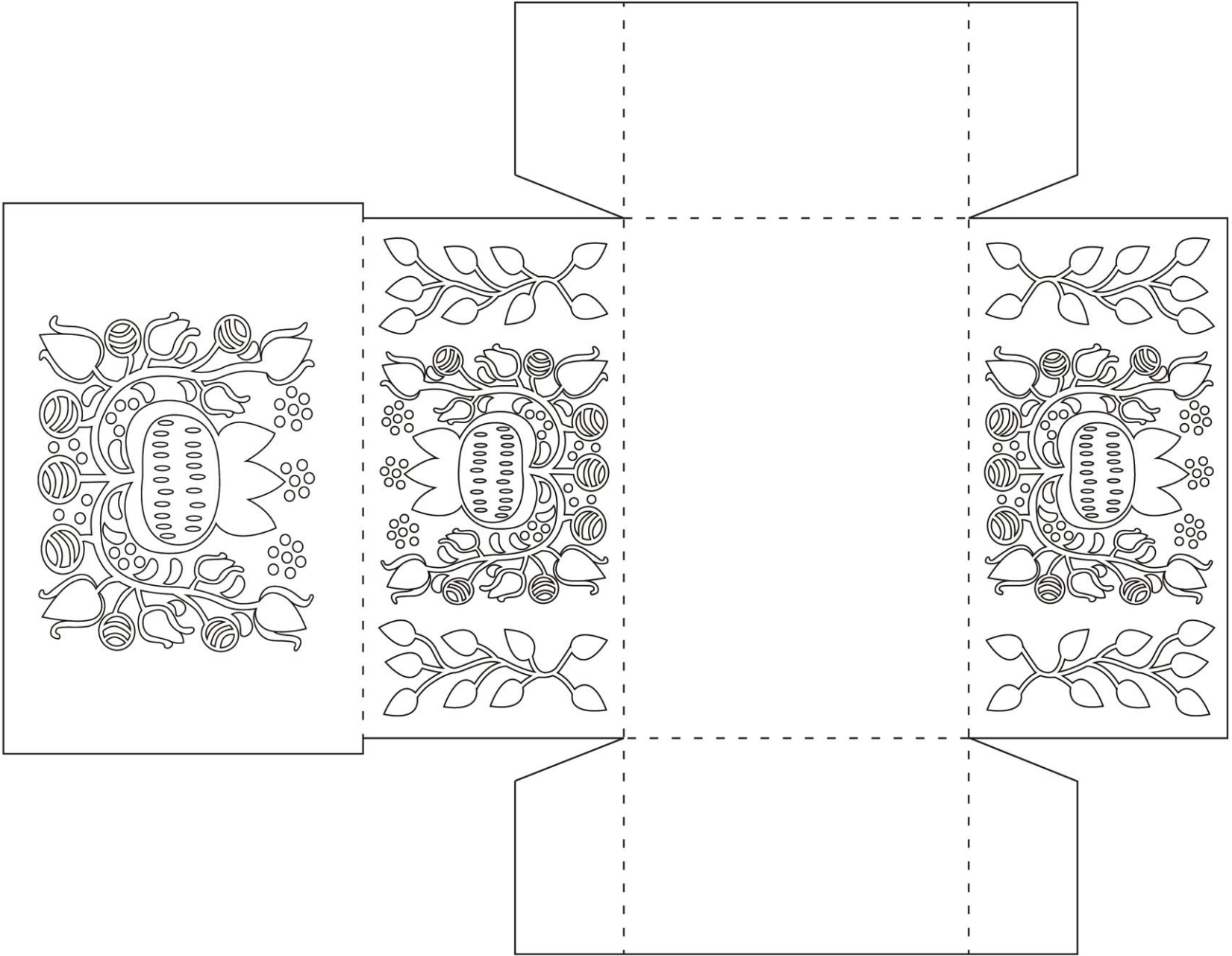


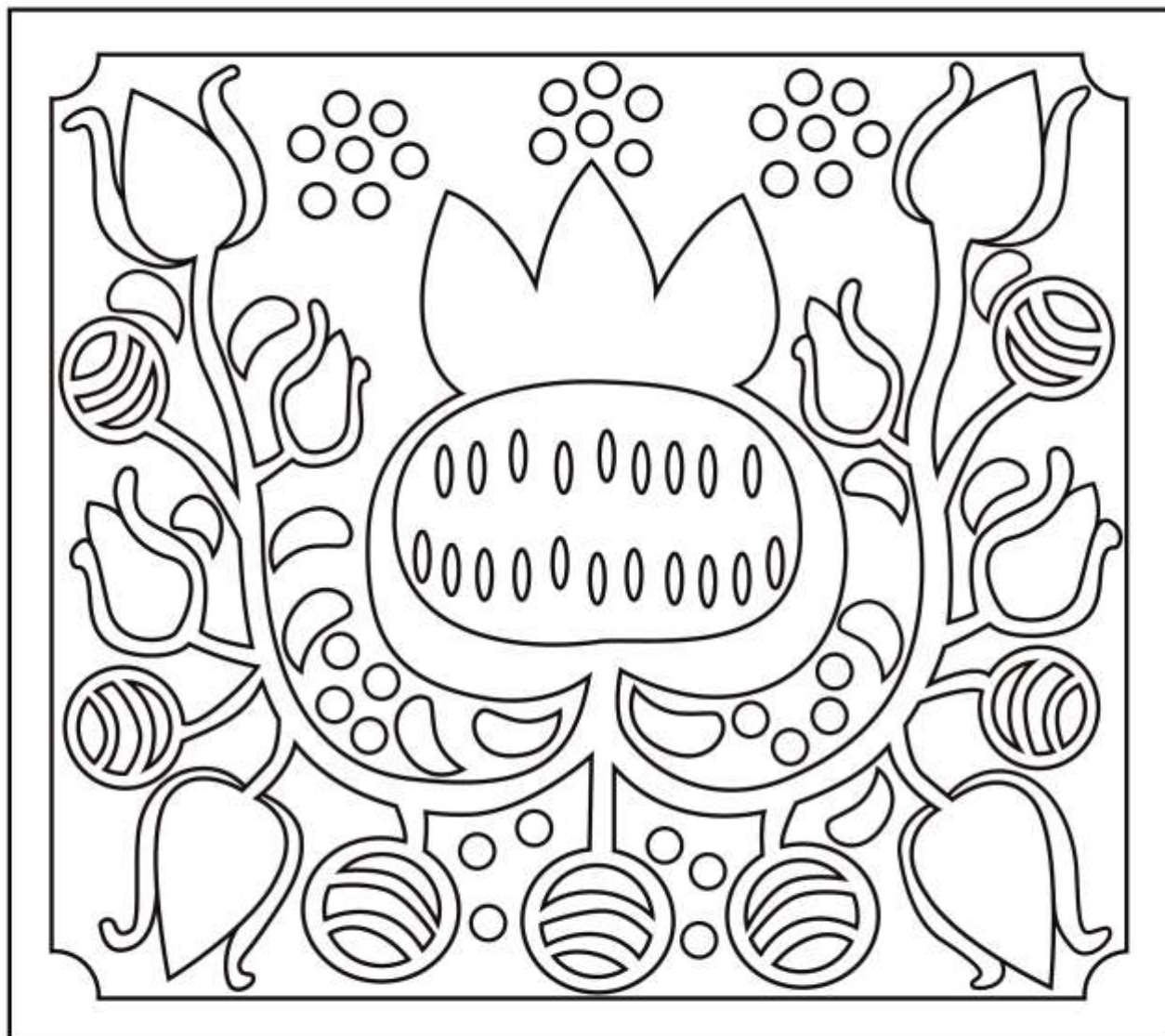
LETÖLTHETŐ SZÍNEZŐK

Gördíts tovább a színezőkért



Gránátalma minta, Báta, Tolna megye 1963. Feszti Ica alapján, rajzolta: Balogh Iriz 2021



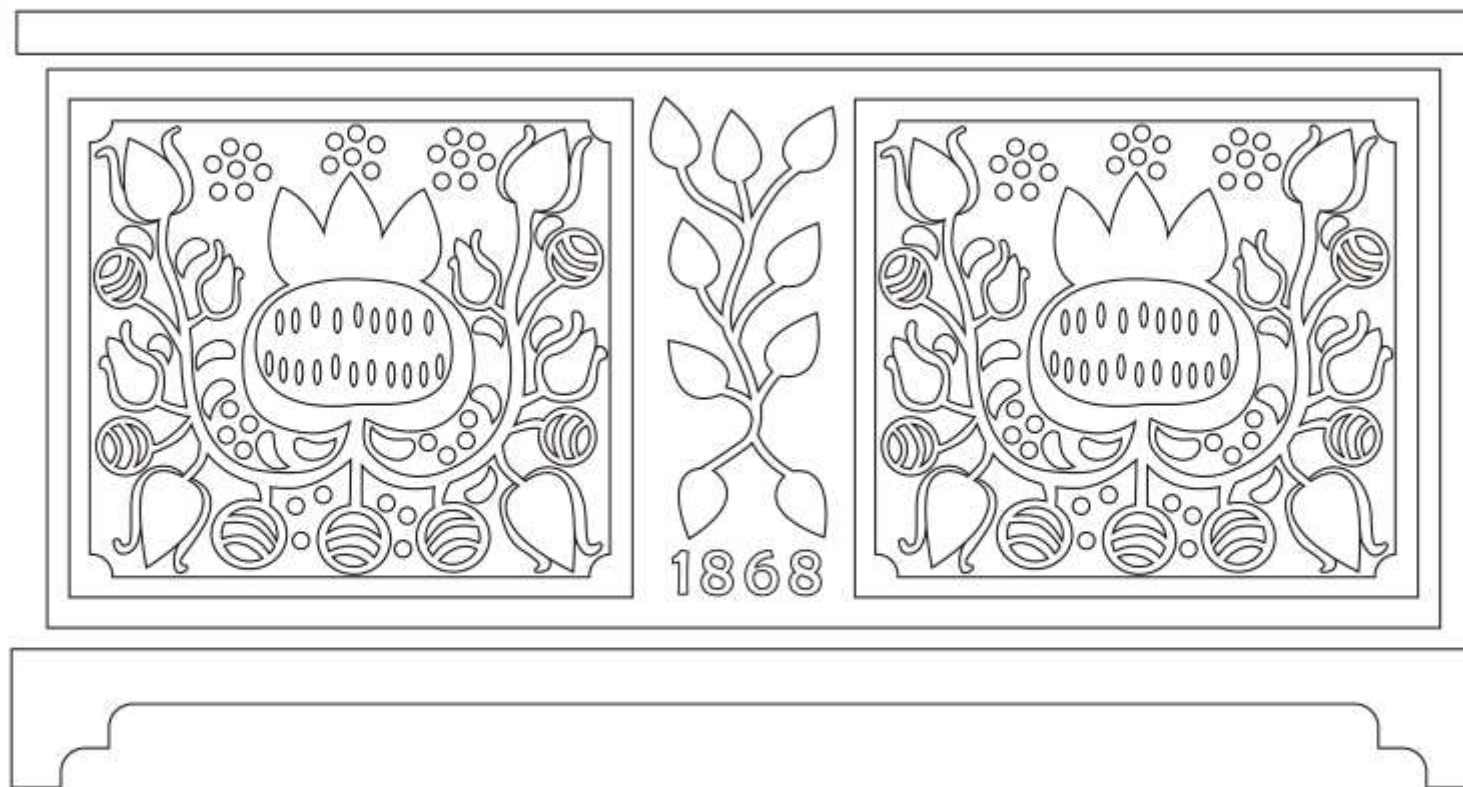


Gránátalma minta, Báta, Tolna megye 1868. Festett láda alapján, rajzolta: Balogh Írisz 2021

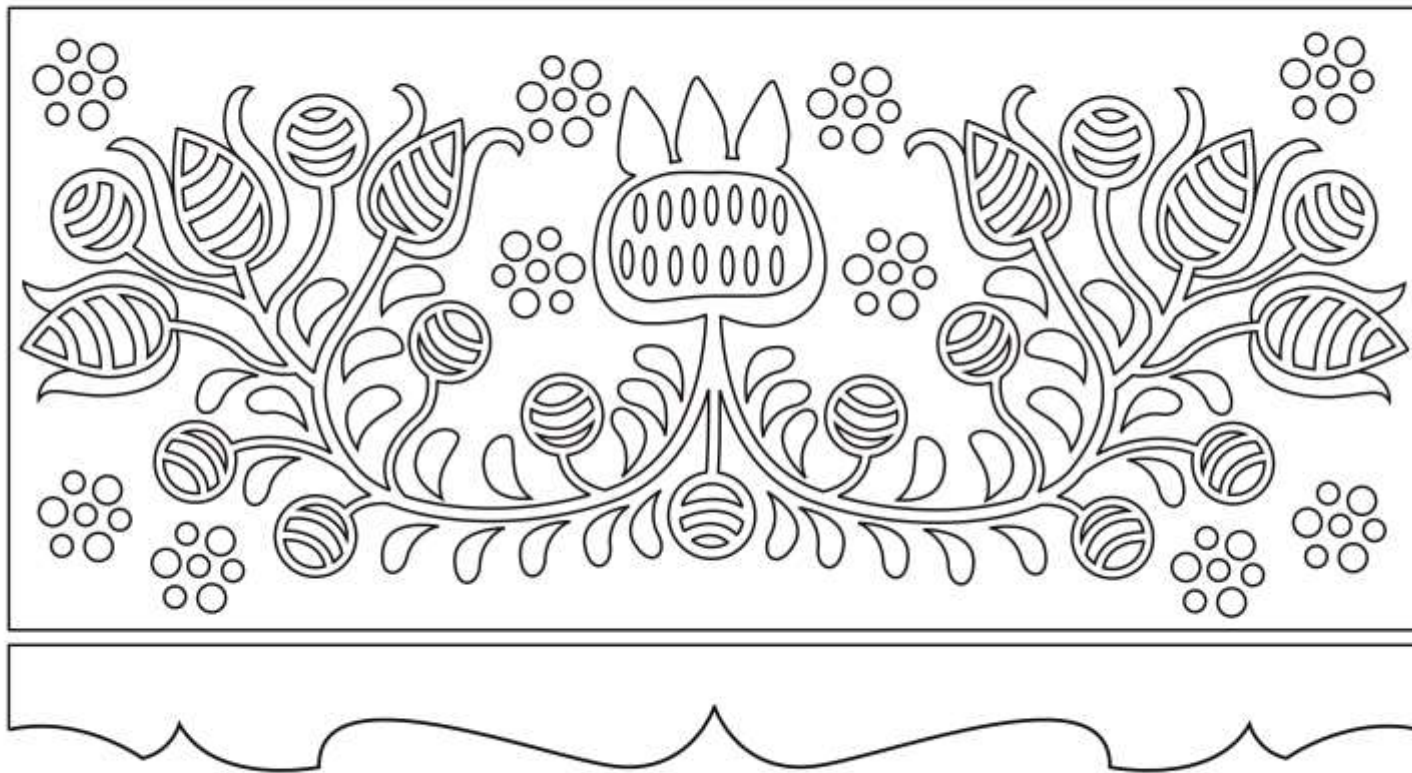




Grafika: Balogh Írisz



Gránátalma minta, Báta, Tolna megye, 1868, festett láda alapján, rajzolta: Balogh Írisz, 2021



Gránátalma minta, Bába, Tolna megye, 1873, festett padtámla alapján, rajzolta: Balogh Írisz, 2021



